



2026年

7/12 日

\\ 選べる4つの時間帯! \\

- ① 10:30～12:30
- ② 11:45～13:45
- ③ 13:00～15:00
- ④ 14:15～16:15

詳細はこちら



SAPIX川崎校



SAPIX
サピックス
SAPIX YOZEMI GROUP

サ

ピ

チ

ヤ

レ

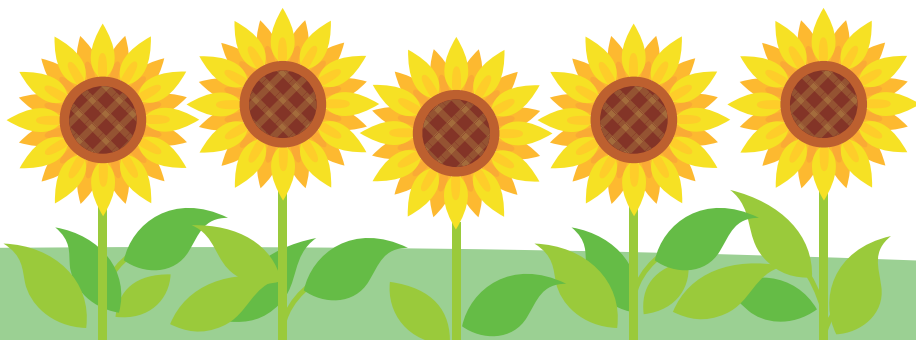
in
川崎



小学1～4年生対象

親子イベント

サピックス思考力養成チャレンジプログラム、
略して「サピチヤレ」
親子で熱中できる、楽しいけど、ものすごく
頭を使うプログラムをご用意しました！



“難しいけど面白い”“シンプルだけど頭を使う”プログラム体験

サピチャレ in 川崎

思考力を伸ばすためのポイントはお子様が前向きな姿勢で取り組むこと。
“難しいけど面白い”“シンプルだけど頭を使う”コンテンツを親子で体験
していただくことで、お子様が“学ぶ楽しさ”を実感できるだけでなく、
保護者の方にもプログラムの効果を実感していただけます。



算数、国語、理科、英語のありふれた題材も、サピックスのエッセンスが
入れば面白いゲームやパズル、工作に早変わり！

サピックス思考力養成チャレンジプログラム ▶ 略して「サピチャレ」

この機会にぜひ体験してください。

当日のコンテンツ

- 式づくり名人を目指せ！
- 数字合わせパズル
- ことばをさがせ！
- オリジナルうちわを作ろう！
- うきわであそぼう！
- Phono-Combo ～音のなかまをそろえよう！～

*コンテンツの一部は昨年8月に実施した「サピえんにち」と同じ内容です。

対象 ▶ 小学1～4年生とその保護者

*本イベントはお子様1名につき保護者1名のご参加が必須となります。
*対象学年の方であれば、どなたでも参加可能です。

実施日時・会場 ▶ 7/12(日) SAPIX川崎校

- ① 10:30～12:30
- ② 11:45～13:45
- ③ 13:00～15:00
- ④ 14:15～16:15

*時間帯選択制
*時間帯によらず、同一のプログラムとなっております。

校舎地図



受講料 ▶ 2,000円(税込)

*当日、会場受付にて現金でお支払いください。
*クレジットカードや電子マネー等のお取り扱いはありません。

持ち物 ▶ 水筒(水分補給用)

*体を動かしたり、さまざまな液体を使ったりするため、
動きやすく汚れてもよい服装でお越しください。

申込期間 ▶ 6/12(金) 10:00～7/11(土) 15:00

サピックス小学部ホームページ内「マイページ」の「イベント
を申込み」よりお申し込みください。
*定員制のため、満席になる場合がございます。

お申し込み



“学ぶ楽しさ”を
親子で体験しよう!



お問い合わせ先

● サピックス小学部の各校舎
☎ 0120-3759-50
受付時間：日曜・祝日をのぞく11:00～17:00

*自動車、バイク、自転車等による送迎はご遠慮ください。校舎付近への車両の乗り入れ、受講生の乗り降りのための一時的な
駐停車も近隣の方々のご迷惑となりますので、ご協力をお願いいたします。
*荒天、自然災害などによる中止の場合は、サピックス小学部ホームページにてお知らせいたします。また、お申し込みいただき
ましたお客様にはマイページに登録されているメールアドレスに配信いたします。